

ТВЕРДЫЕ КОММУНАЛЬНЫЕ ОТХОДЫ



предметы обихода



бытовая химия

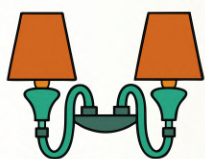


остатки пищи



товары потребления

КРУПНОГАБАРИТНЫЕ ОТХОДЫ



светильники



сантехника



оконные рамы, двери



отходы текущего ремонта

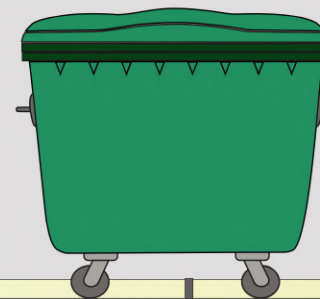
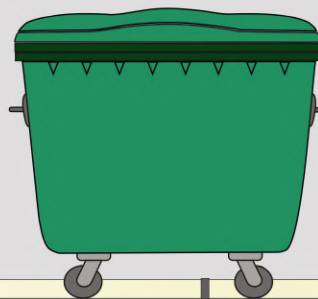


старая мебель

КОНТЕЙНЕРНАЯ ПЛОЩАДКА

ОТСЕК ДЛЯ КРУПНОГАБАРИТНЫХ ОТХОДОВ

ОТСЕК ДЛЯ ТВЕРДЫХ КОММУНАЛЬНЫХ ОТХОДОВ



ОПАСНЫЕ ОТХОДЫ

Данный вид отходов не относится к ТКО

Такие отходы запрещено размещать на контейнерной площадке



медицинские отходы



аккумуляторы, батарейки



ртутные лампы



ртутные градусники



горючие отходы



шины, покрышки

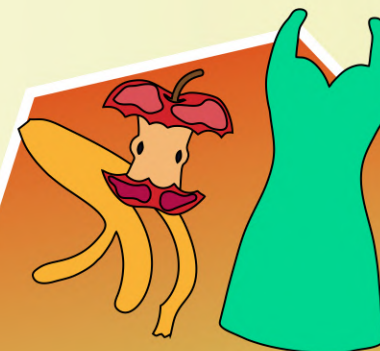
ЧТО ОТНОСИТСЯ К ТВЕРДЫМ КОММУНАЛЬНЫМ ОТХОДАМ*



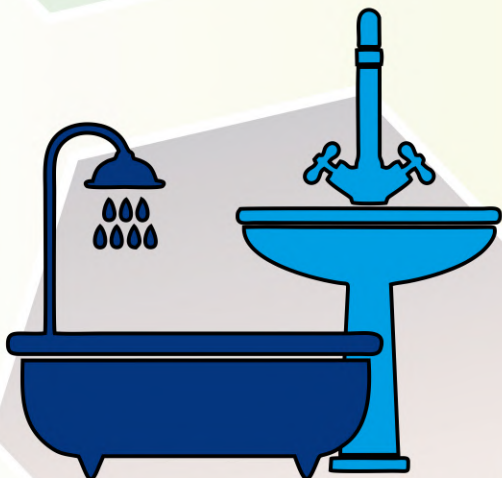
**старая
мебель**



**бытовая
техника**



**остатки пицци,
товары потребления**



сантехника



**отходы от текущего
ремонта**



**остывшая и
упакованная зола**

ЧТО МОЖНО ВЫБРАСЫВАТЬ В КОНТЕЙНЕРЫ ДЛЯ ТКО



**остатки
пищи**



**товары
потребления**



пластик*



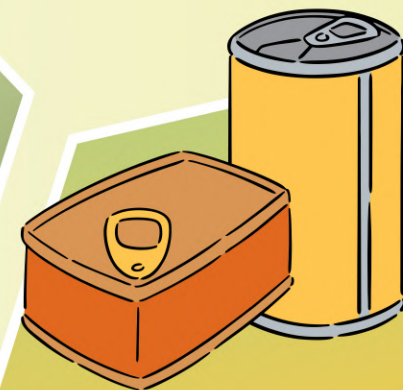
**предметы
обихода**



**бумага,
картон***



стекло*



**жестяные
банки***

*при наличии контейнера для РСО выбрасывать их в соответствующий контейнер и не допускать смешивания

КАК ИЗБЕЖАТЬ ПОВРЕЖДЕНИЯ МЕШКА И ПРОСЫПАНИЯ ОТХОДОВ

Использовать
плотные мешки
весом, удобным
для погрузки



Не размещать
острые, режущие
предметы
в мешках



Не размещать
неостывшие
отходы в
мешках



Плотно завязать
мешки, чтобы
не просыпались
отходы



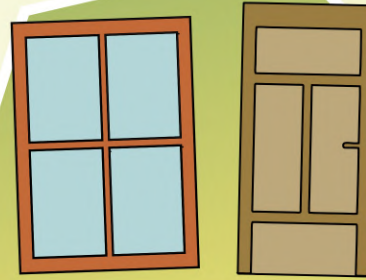
КАКИЕ ОТХОДЫ ПОСЛЕ РЕМОНТА МОЖНО СКЛАДИРОВАТЬ В ОТСЕК ДЛЯ КТО



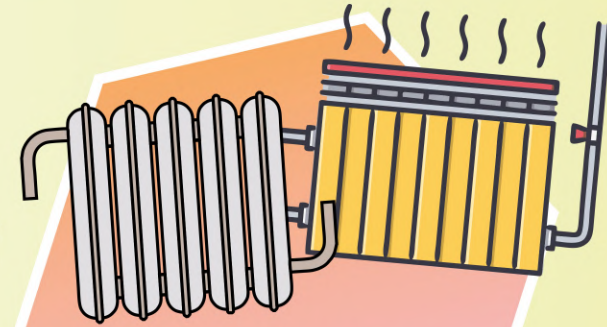
обои, настенные
покрытия



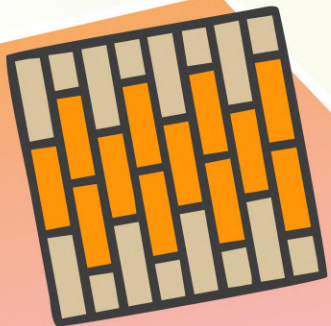
обрезки
линолеума



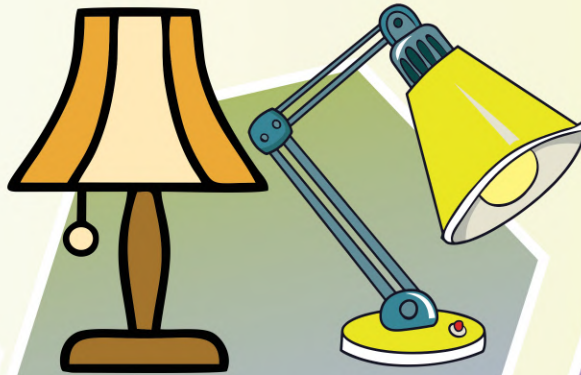
окна, двери



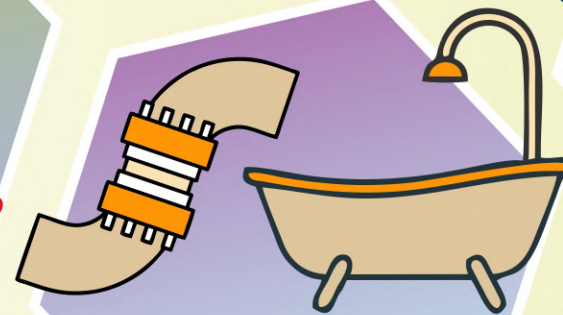
радиаторы
отопления



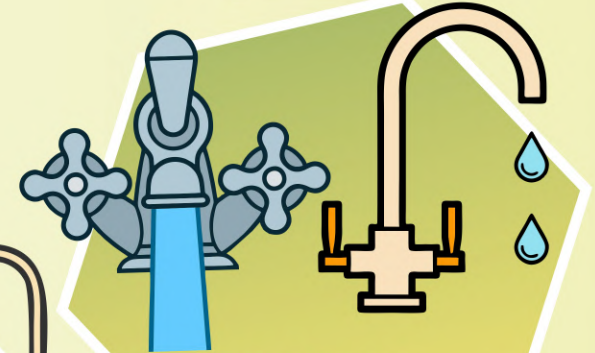
напольные
покрытия



светильники,
торшеры



сантехника,
трубы



краны,
смесители



КРУПНОГАБАРИТНЫЕ ОТХОДЫ В ЧАСТНОМ СЕКТОРЕ



ТВЕРДЫЕ КОММУНАЛЬНЫЕ ОТХОДЫ

(Упаковать в мешки)



предметы
обихода



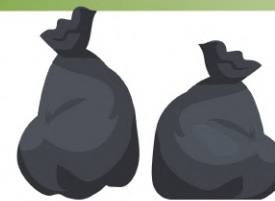
бытовая
химия



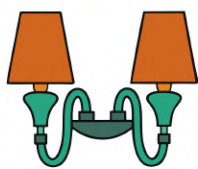
остатки
пищи



товары
потребления



КРУПНОГАБАРИТНЫЕ ОТХОДЫ



светильники



сантехника



оконные
рамы, двери



отходы текущего
ремонта



старая
мебель



Что делать, если у вас образовалось КГО?

ШАГ 1

Сделать
заявку в диспетчерскую
службу регопера
на вывоз КГО
+7 (383) 363-04-22
с 08:00 до 20:00
(7 дней в неделю)

ШАГ 2

Подготовить отходы к
погрузке в спецтехнику
Мебель, отходы от ремонта
должны быть безопасны
для членов экипажа, без
острых предметов



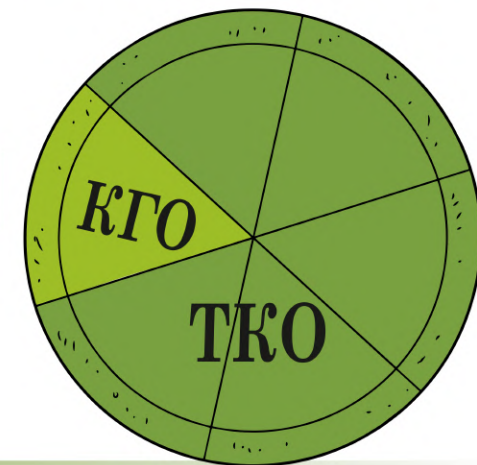
ШАГ 3

Складеировать КГО
по пути следования
спецтехники



КГО - часть ТКО,
поэтому доплата
не требуется

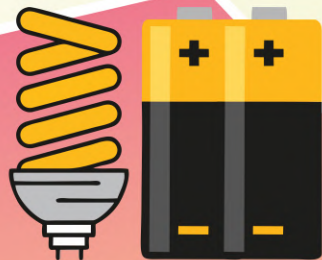
Крупногабаритные
отходы вывозит
отдельная машина



ЧТО НЕ ОТНОСИТСЯ К ТВЕРДЫМ КОММУНАЛЬНЫМ ОТХОДАМ*



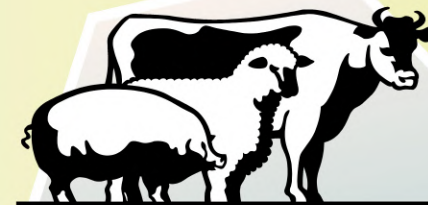
медицинские и жидкие отходы



аккумуляторы, батарейки, лампы



шины и покрышки



отходы животноводства



спилы деревьев, сучьев



строительные отходы



жидкости автомобильные



отходы растениеводства (ботва)