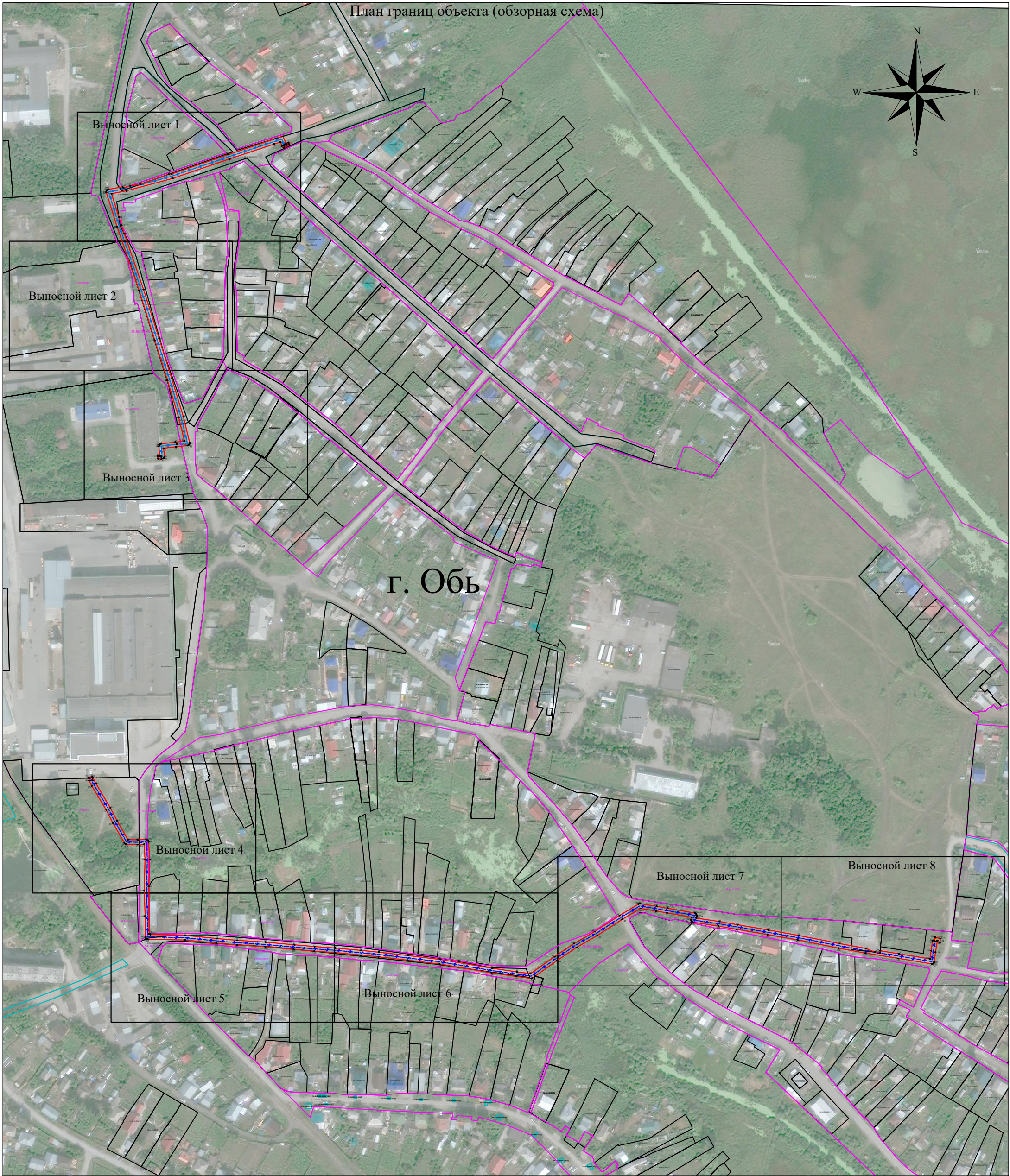


публичный сервитут в целях эксплуатации линейного объекта системы газоснабжения:
 «Газопровод высокого давления. 1-я очередь (до ГРП - 2,3) для газоснабжения частных домов ПО "Северный" г. Обь НСО»



План границ объекта (обзорная схема)

Используемые условные знаки и обозначения:

Масштаб 1:3000

- | | | | |
|---|------------------------------|--------------------------------------|---|
| 54:36:010400 | кадастровый квартал | — | граница публичного сервитута |
| 54:36:000000:667 | кадастровый номер сооружения | ● | характерная точка границы публичного сервитута |
| — | надземная часть газопровода | □ | 54:36:010609:2 - граница и обозначение земельных участков по сведениям ЕГРН |
| — | подземная часть газопровода | | |
| ● | переход к подземным сетям | | |
| ┆ | контрольная трубка | | |
| △ | КИП | | |
| ⊕ | ограждение кранового узла | | |
| □ | ГРПШ | | |

Система координат: МСК- НСО, зона 4

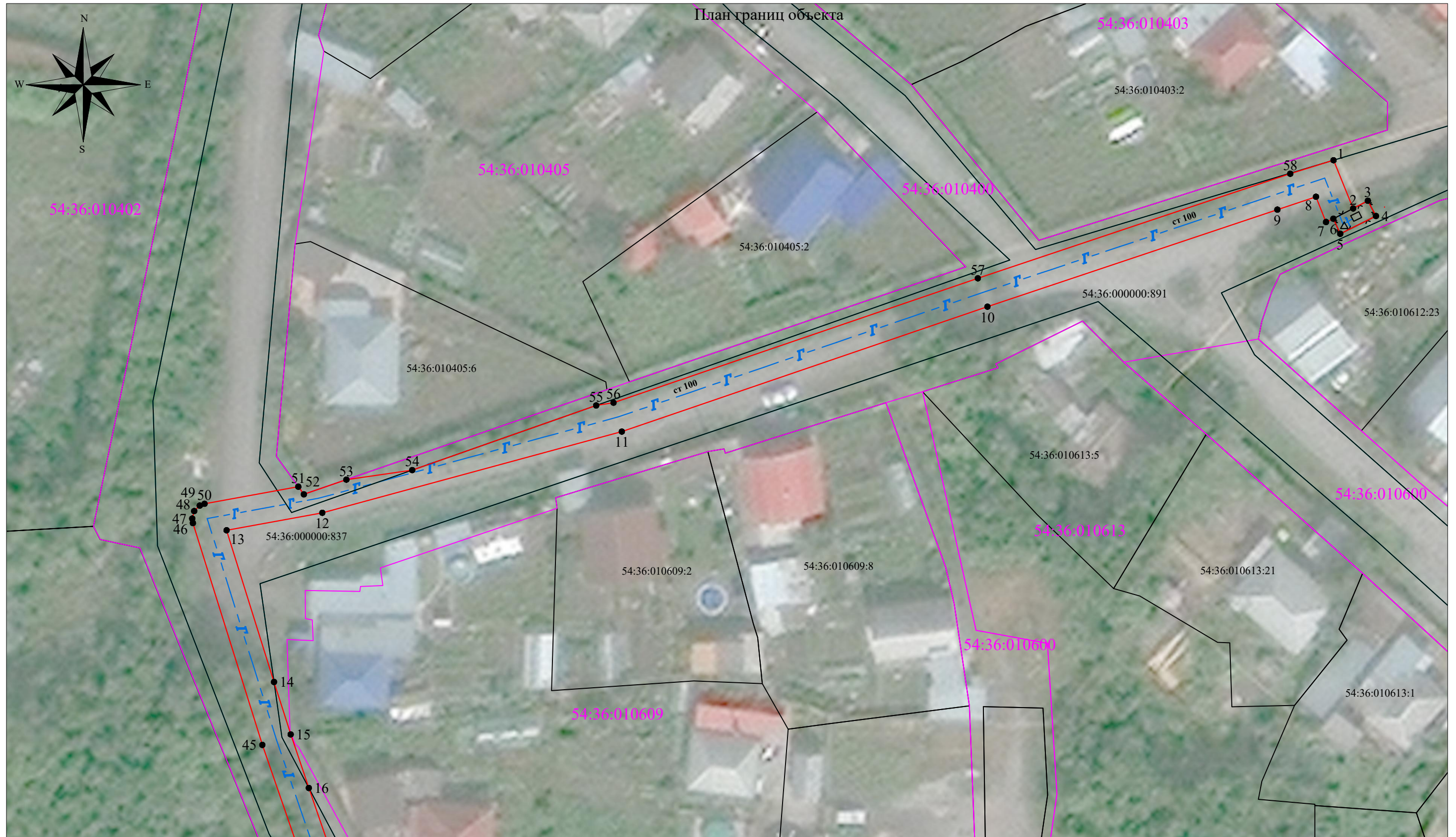
29.06.2023г.



Кадастровый инженер: Маркова С. А.

публичный сервитут в целях эксплуатации линейного объекта системы газоснабжения:
 «Газопровод высокого давления. 1-я очередь (до ГРП - 2,3) для газоснабжения частных домов ПО "Северный" г. Обь НСО»

Выносной лист 1



Используемые условные знаки и обозначения:

Масштаб 1:500

- контрольная трубка
- КИП
- ограждение кранового узла
- ГРПШ
- переход к подземным сетям
- опора газопровода
- указательный столбик

- 54:36:000000:667 - кадастровый номер сооружения
- 54:36:010400 - кадастровый квартал
- надземная часть газопровода
- подземная часть газопровода

- граница публичного сервитута
- 1 - характерная точка границы публичного сервитута
- 54:36:010609:2 - граница и обозначение земельных участков по сведениям ЕГРН

Система координат: МСК- НСО, зона 4

Кадастровый инженер: Маркова С. А.

29.06.2023

публичный сервитут в целях эксплуатации линейного объекта системы газоснабжения:
 «Газопровод высокого давления. 1-я очередь (до ГРП - 2,3) для газоснабжения частных домов ПО "Северный" г. Обь НСО»

Выносной лист 2



Используемые условные знаки и обозначения:

Масштаб 1:500

- контрольная трубка
- КИП
- ограждение кранового узла
- ГРПШ
- переход к подземным сетям
- опора газопровода
- указательный столбик

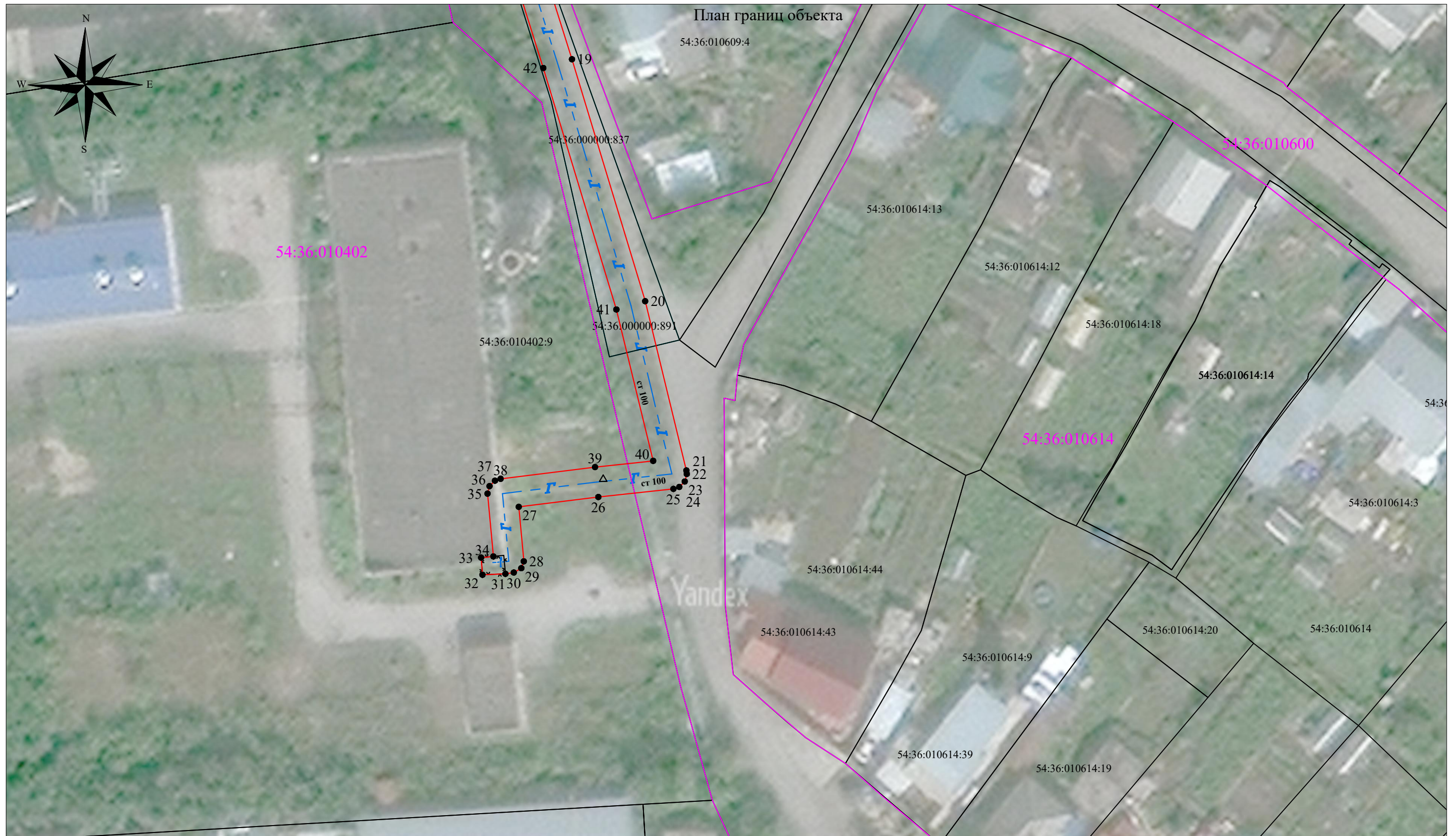
- 54:36:000000:667 - кадастровый номер сооружения
- 54:36:010400 - кадастровый квартал
- надземная часть газопровода
- подземная часть газопровода

- граница публичного сервитута
- характеристическая точка границы публичного сервитута
- граница и обозначение земельных участков по сведениям ЕГРН

Система координат: МСК- НСО, зона 4


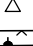
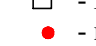



Кадастровый инженер: Маркова С. А.



29.06.2023






Используемые условные знаки и обозначения:

Масштаб 1:500

-  - контрольная трубка
-  - КИП
-  - ограждение кранового узла
-  - ГРПШ
-  - переход к подземным сетям
-  - опора газопровода
- - указательный столбик

- 54:36:000000:667 - кадастровый номер сооружения
- 54:36:010400 - кадастровый квартал
-  - надземная часть газопровода
-  - подземная часть газопровода

-  - граница публичного сервитута
-  - характеристическая точка границы публичного сервитута
-  - граница и обозначение земельных участков по сведениям ЕГРН

54:36:010609:2

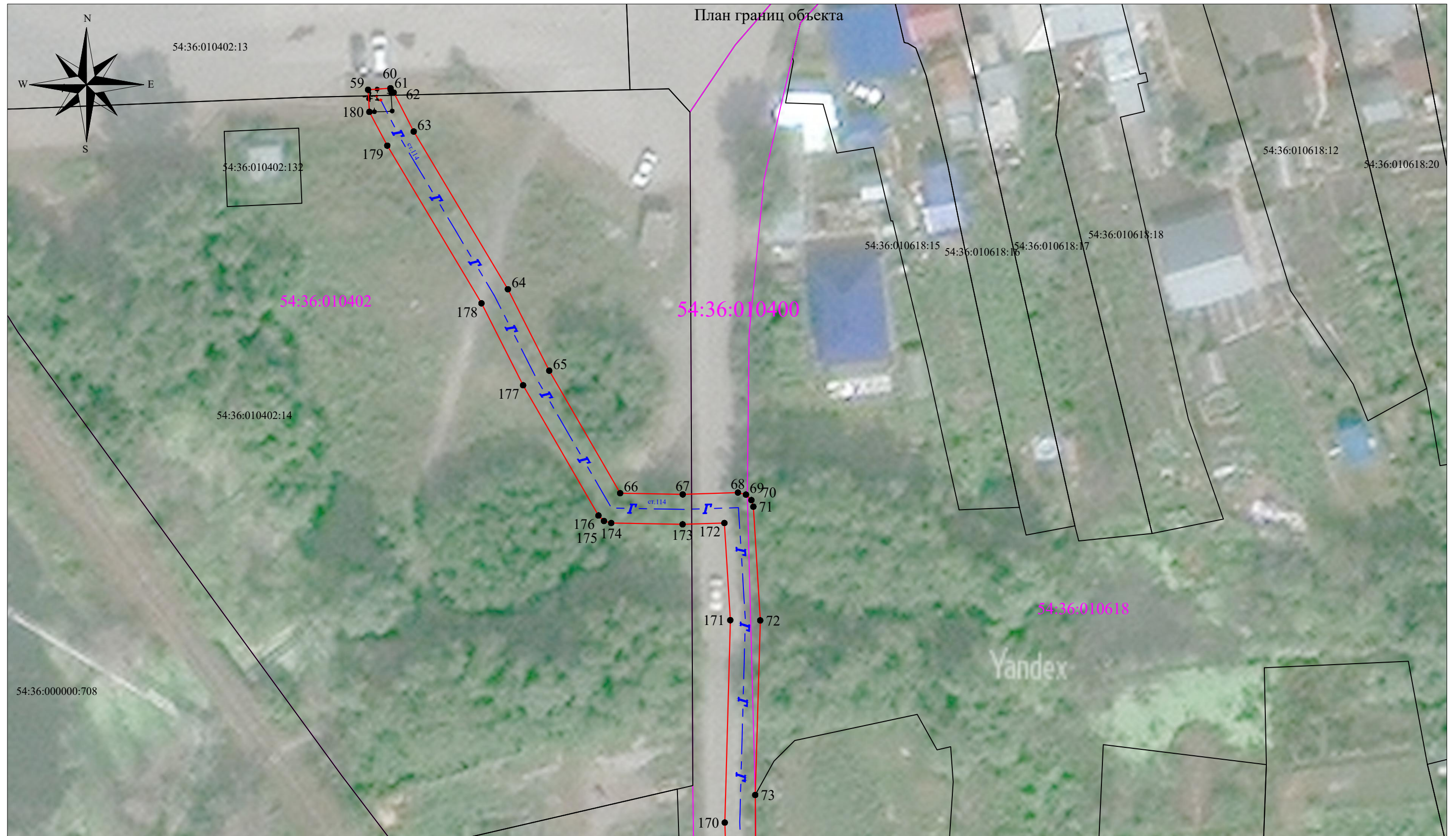
Система координат: МСК- НСО, зона 4

Кадастровый инженер: Маркова С.А.



29.06.2023

публичный сервитут в целях эксплуатации линейного объекта системы газоснабжения:
 «Газопровод высокого давления. 1-я очередь (до ГРП - 2,3) для газоснабжения частных домов ПО "Северный" г. Обь НСО»



Используемые условные знаки и обозначения:

Масштаб 1:500

- контрольная трубка
- КИП
- ограждение кранового узла
- ГРПШ
- переход к подземным сетям
- опора газопровода
- указательный столбик

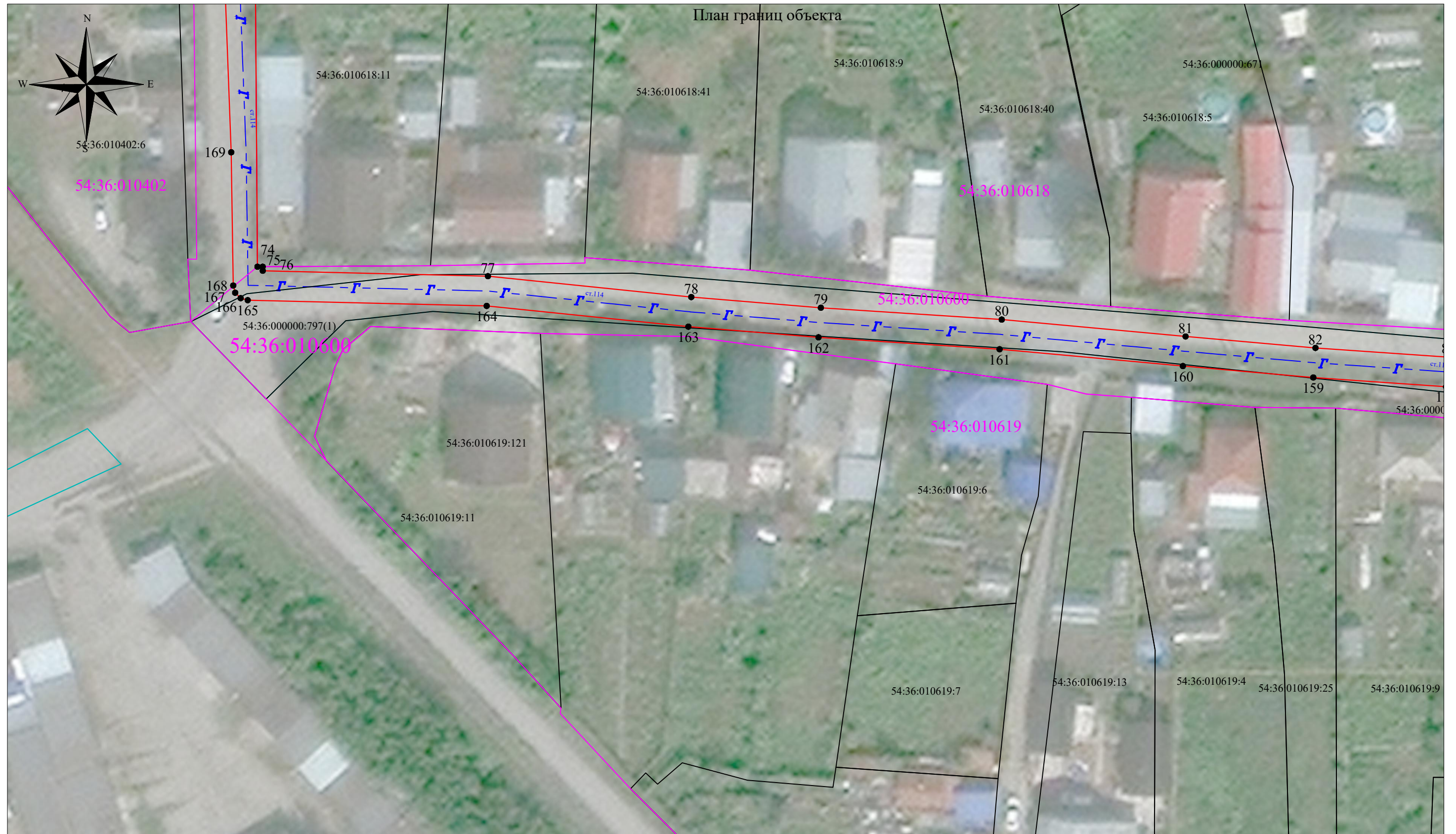
- 54:36:000000:667 - кадастровый номер сооружения
- 54:36:010400 - кадастровый квартал
- надземная часть газопровода
- подземная часть газопровода

- граница публичного сервитута
- характерная точка границы публичного сервитута
- 54:36:010609:2 - граница и обозначение земельных участков по сведениям ЕГРН

Система координат: МСК- НСО, зона 4

Кадастровый инженер: Маркова С.А.

29.06.2023



Используемые условные знаки и обозначения:

Масштаб 1:500

- контрольная трубка
- КИП
- ограждение кранового узла
- ГРПШ
- переход к подземным сетям
- опора газопровода
- указательный столбик

- 54:36:000000:667 - кадастровый номер сооружения
- 54:36:010400 - кадастровый квартал
- надземная часть газопровода
- подземная часть газопровода

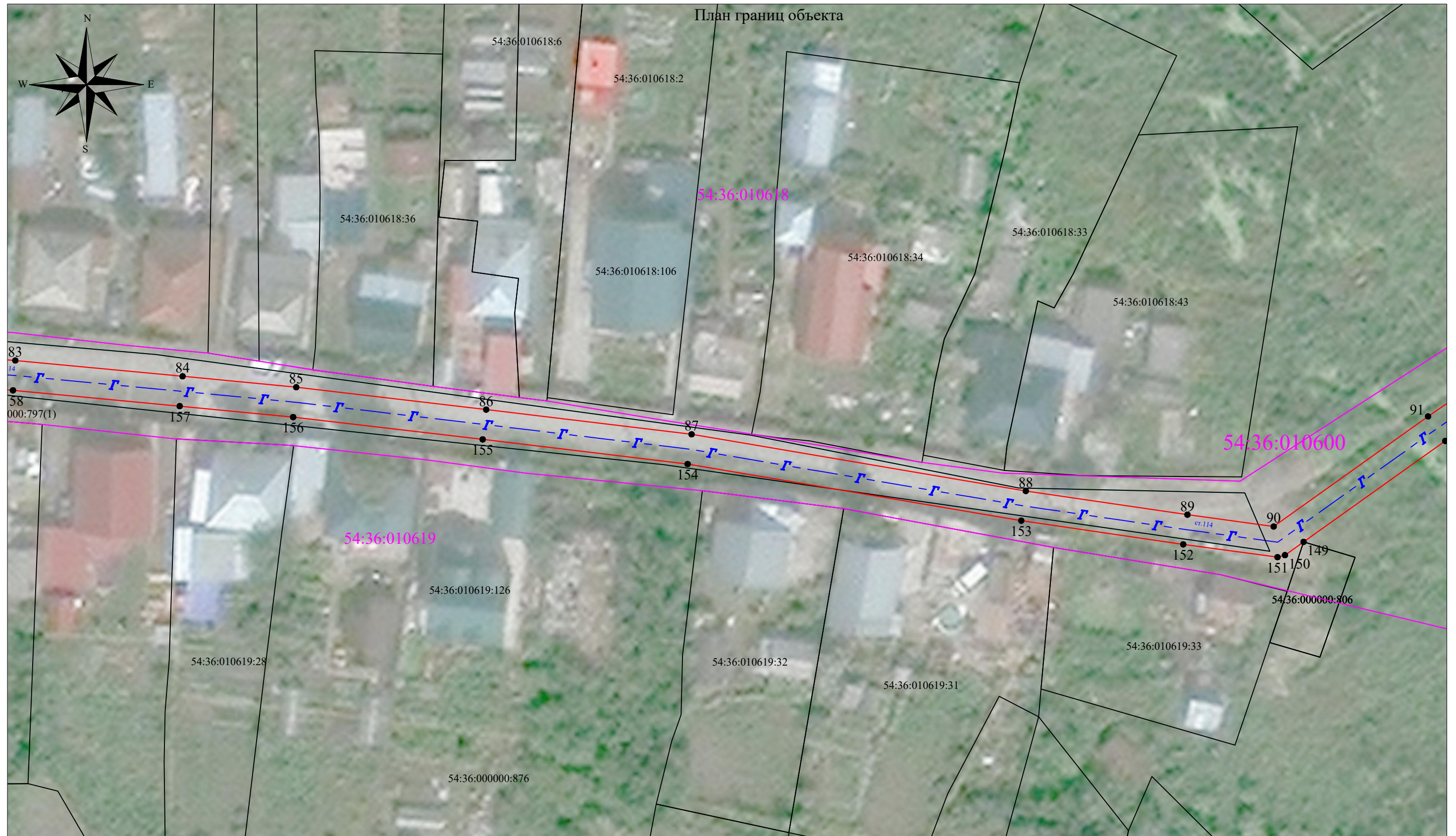
- граница публичного сервитута
- 1 - характерная точка границы публичного сервитута

54:36:010609:2 - граница и обозначение земельных участков по сведениям ЕГРН

Система координат: МСК- НСО, зона 4

Кадастровый инженер: Маркова С.А.

29.06.2023



Используемые условные знаки и обозначения:

Масштаб 1:500

- контрольная трубка
- КИП
- ограждение кранового узла
- ГРПШ
- переход к подземным сетям
- опора газопровода
- указательный столбик

- 54:36:000000:667 - кадастровый номер сооружения
- 54:36:010400 - кадастровый квартал
- надземная часть газопровода
- подземная часть газопровода

- граница публичного сервитута
- характеристическая точка границы публичного сервитута
- граница и обозначение земельных участков по сведениям ЕГРН

Система координат: МСК- НСО, зона 4

Кадастровый инженер: Маркова С.А.

29.06.2023



Используемые условные знаки и обозначения:

Масштаб 1:500

- контрольная трубка
- △ - КИП
- ограждение кранового узла
- - ГРПШ
- - переход к подземным сетям
- - опора газопровода
- ⌒ - указательный столбик

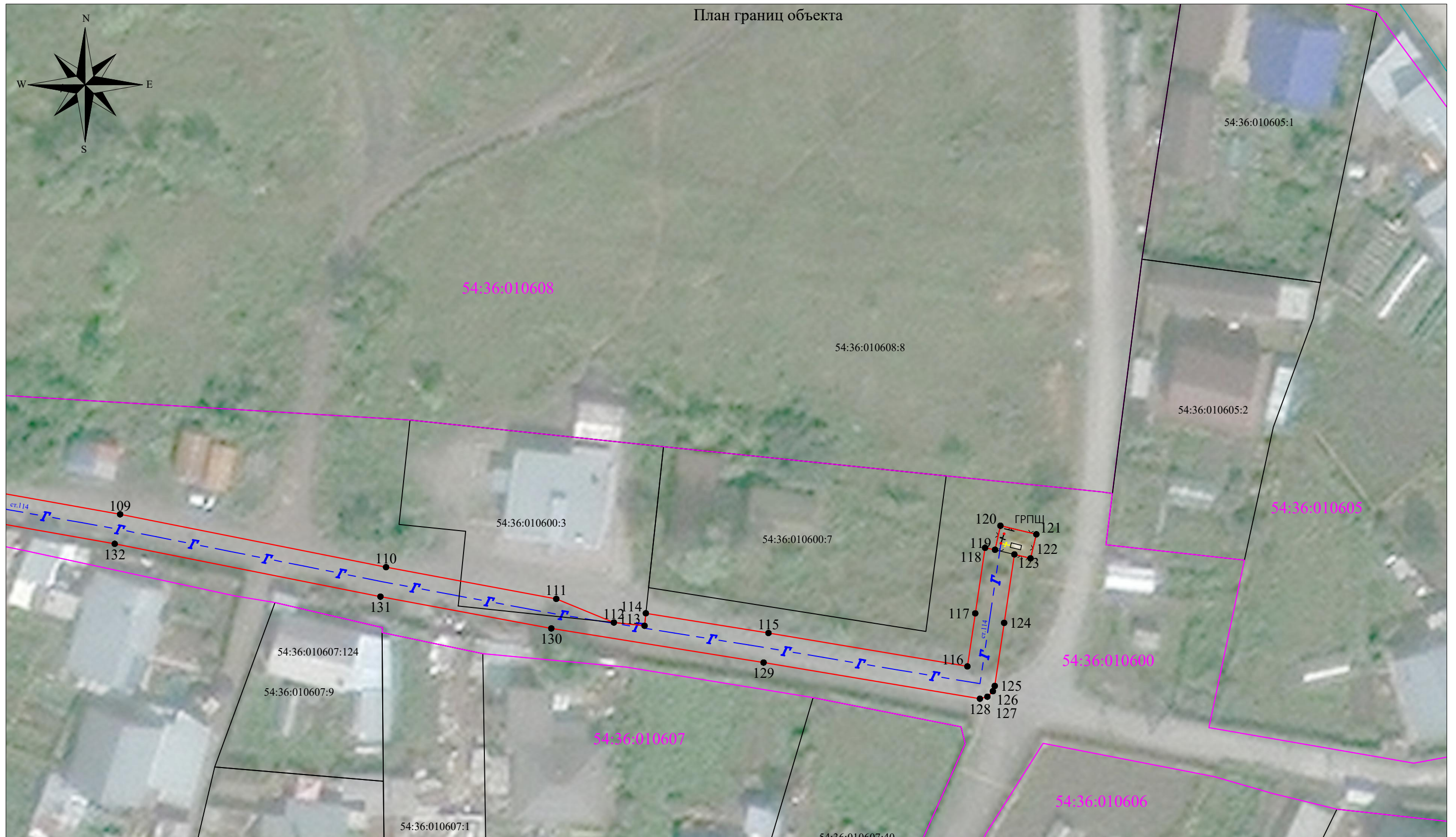
- 54:36:000000:667 - кадастровый номер сооружения
- 54:36:010400 - кадастровый квартал
- надземная часть газопровода
- подземная часть газопровода

- граница публичного сервитута
- - характеристическая точка границы публичного сервитута
- 54:36:010609:2 - граница и обозначение земельных участков по сведениям ЕГРН

Система координат: МСК- НСО, зона 4

Кадастровый инженер: Маркова С.А.

29.06.2023



Используемые условные знаки и обозначения:

Масштаб 1:500

- контрольная трубка
- КИП
- ограждение кранового узла
- ГРПШ
- переход к подземным сетям
- опора газопровода
- указательный столбик

- 54:36:000000:667 - кадастровый номер сооружения
- 54:36:010400 - кадастровый квартал
- надземная часть газопровода
- подземная часть газопровода

- граница публичного сервитута
- характерная точка границы публичного сервитута
- граница и обозначение земельных участков по сведениям ЕГРН

54:36:010609:2

Система координат: МСК- НСО, зона 4

Кадастровый инженер: Маркова С.А.

29.06.2023