

ПРИЛОЖЕНИЕ  
к постановлению  
администрации города Оби  
Новосибирской области  
от \_\_\_\_\_ № \_\_\_\_\_

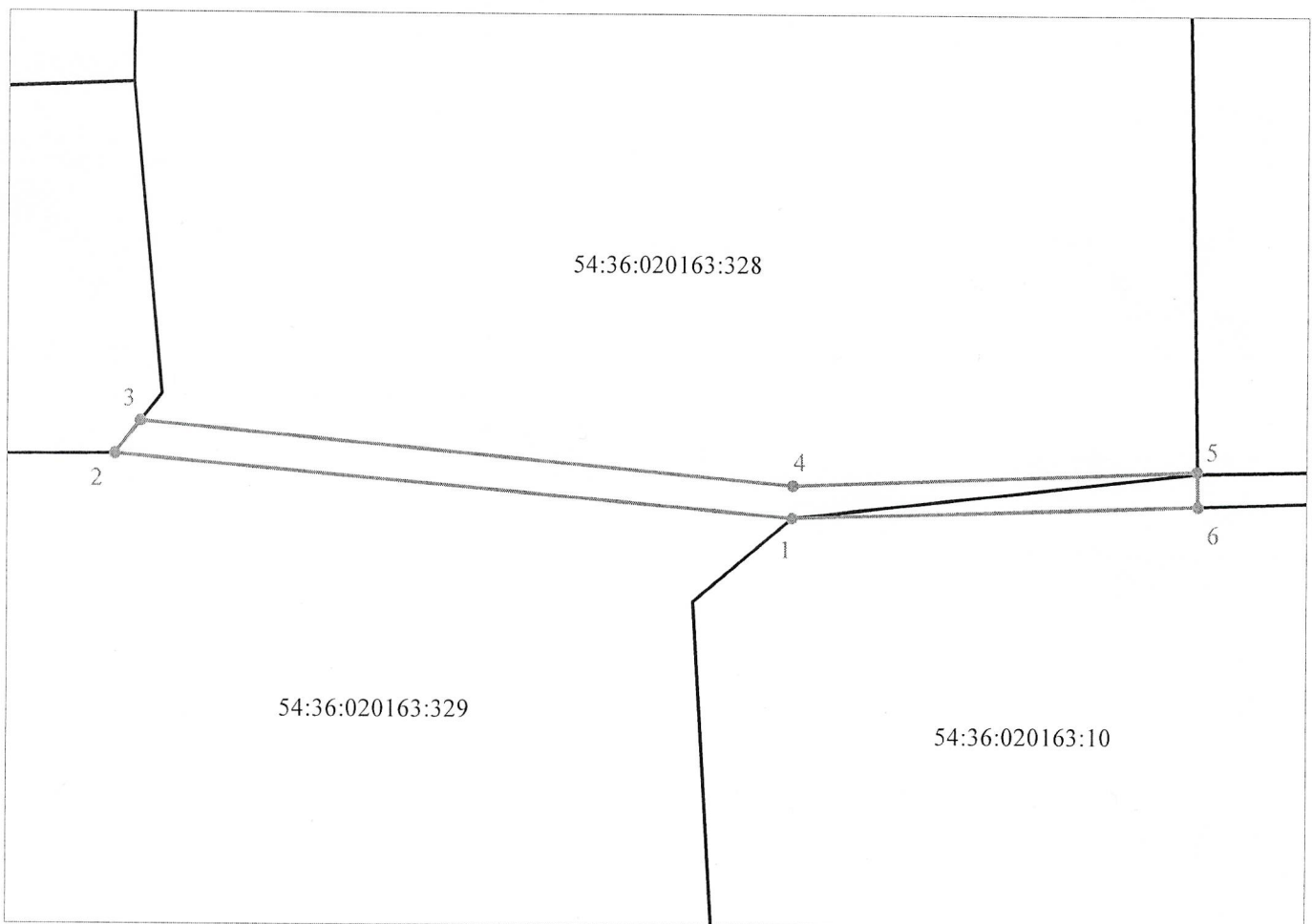
Схема расположения  
земельного участка на кадастровом плане территории

Условный номер земельного участка:

Площадь: 56

Обозначение характерных точек границ	Координаты, м	
	X, м	Y, м
1	483 912,30	4 183 422,55
2	483 914,71	4 183 395,91
3	483 916,00	4 183 396,93
4	483 913,57	4 183 422,59
5	483 914,20	4 183 438,46
6	483 912,82	4 183 438,49
1	483 912,30	4 183 422,55

Система координат: МСК НСО, зона 4



Масштаб 1:287

Условные обозначения:	
	- граница образуемого земельного участка
	- граница учтенного земельного участка
	- граница кадастрового квартала
	• 1 - обозначение характерной точки границы образуемого ЗУ
	:329 - обозначение образуемого земельного участка
	:9 - обозначение учтенного земельного участка
	54:36:020163 - обозначение кадастрового квартала